

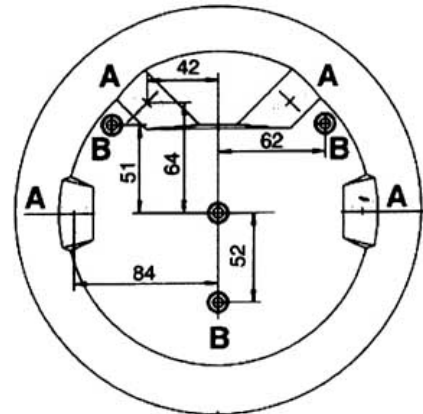
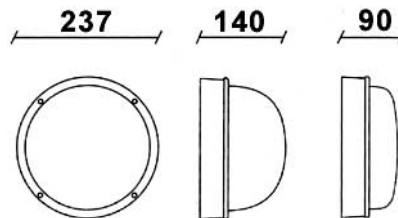
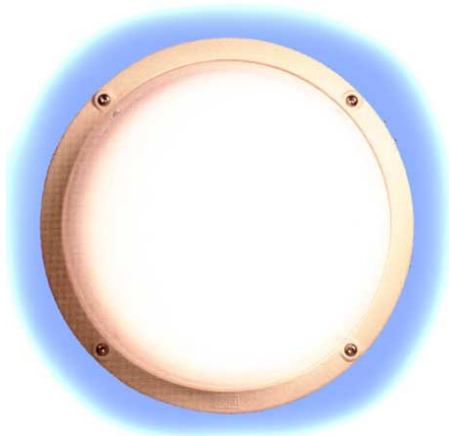
DECKMA GmbH

Decksmaschinen und Automation Vertriebs GmbH

Fon: +49 (0)4105 - 65 60-0 · Fax: +49 (0)4105 - 65 60-25 · Web: www.deckma-gmbh.de · E-Mail: info@deckma-gmbh.de

Wand-/Deckenleuchte, schlagfest / Wall-/Ceiling Lamp, impact resistant

Protect 001 GLS



Materialien	Gehäuse aus Aluminiumguss, weiss pulverbeschichtet. Abdeckung aus UV- und schlagfestem Polycarbonat.	Materials	Body of diecast Aluminium with white powder finish. Diffuser of UV and vandal resistant Polycarbonate.
Kabeleinführung	Durchbruch von der Rückseite mit 20mm Ø	Cable entry	Knock out at the backside with 20mm diameter.
Montage	Decken- und Wandaufbau mit 3 Befestigungsschrauben	Mounting	Wall- and ceiling mounting with 3 screws
Schutzart	IP 65	Protection class	IP 65
Gewicht	1,2 kg	Weight	1,2 kg
Anschluss	3-Fach Terminalblock für je 2 x 2,5 qmm	Connection	3-way 2 x 2,5 sq.mm Terminal block
Spannung	230V (andere auf Anfrage)	Voltage	230V (others on request)
Type	Merkmale	Features	Best. Nr. / Order No.
PROTECT 001 GLS	hohe Abdeckung, für Leuchtmittel 60 Watt mit E27 Fassung	high diffuser, for lamp 60 Watt with E27 socket	000-135