

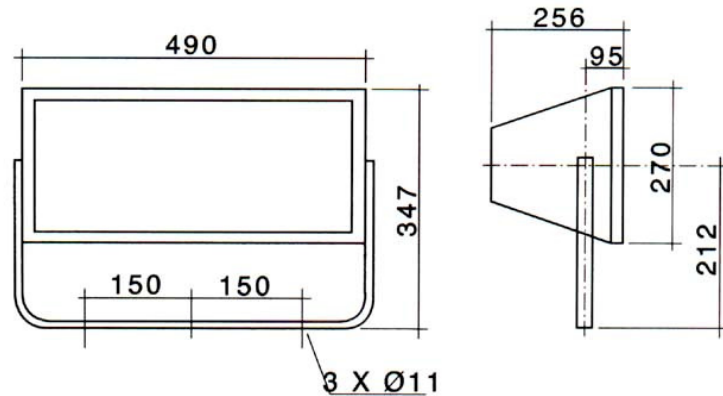
DECKMA GmbH

Decksmaschinen und Automation Vertriebs GmbH

Fon: +49 (0)4105 - 65 60-0 · Fax: +49 (0)4105 - 65 60-25 · Web: www.deckma-gmbh.de · E-Mail: info@deckma-gmbh.de

Strahler / Floodlight

SF 150P / 250P / 400P



Materialien	Seewasserbeständiges Aluminium Gehäuse, gelb lackiert. Reflektor aus poliertem Aluminium. Ständer aus verzinktem Stahl. Rostfreie Edelstahlschrauben	Materials	Body of seawater-proof Aluminium, yellow painted. Reflector of polished Aluminium. Mounting bracket of galvanised steel. Stainless steel screws.
Kabeleinführung	1 Kabelverschraubung 1 Blindstopfen PG 16	Cable entry	1 cable gland 1 blind plug PG 16
Schutzart	IP 66	Protection class	IP 66
Gewicht	ca. 16 kg	Weight	Approx. 16 kg
Anschluss	3-Fach Terminalblock für je 2 x 2,5 qmm	Connection	3-way 2 x 2,5 sq.mm Terminal block
Spannung	230V / 50Hz oder 230V / 60Hz	Voltage	230V / 50Hz or 230V / 60Hz

Type	Merkmale	Features	Best. Nr / Order No.	
SF 150 P	Für 150W Natriumdampf-Lampe mit E40 Fassung. Mit eingebautem Vorschaltgerät	For 150W HP-Sodium lamp with E40 socket. Built-in ballast	50Hz 60Hz	000-557 000-556
SF 250 P	Für 250W Natriumdampf-Lampe mit E40 Fassung. Mit eingebautem Vorschaltgerät	For 250W HP-Sodium lamp with E40 socket. Built-in ballast	50Hz 60Hz	000-559 000-558
SF 400 P	Für 400W Natriumdampf-Lampe mit E40 Fassung. Mit eingebautem Vorschaltgerät	For 400W HP-Sodium lamp with E40 socket. Built-in ballast	50Hz 60Hz	000-561 000-560